

## MŰSZAKI FELADATMEGHATÁROZÁS

**Dátum:** 2026. május 5.

**Megbízó:**

Budapest Főváros XII. kerület Hegyvidéki Önkormányzat  
1126 Budapest, Böszörményi út 23-25.

**Megbízott:**

REXAGON Bt.  
2089 Telki Erdő utca 6.  
Király Gábor  
Építőmérnök, műszaki szakértő  
Okl. Építőmester Szakmérnök

**Megbízás tárgya:**

Budapest Főváros XII. kerület Hegyvidéki Önkormányzat általa fenntartott Mackós óvoda intézményben „**földszinti vizesblokk**” kivitelezés megvalósítása.

**Kivitelezési feladat ismertetése:**

**Óvodai vizesblokk teljes felújítása**

### 1. A létesítmény és feladat ismertetése

A felújítással érintett helyiség a „Mackó” óvoda földszintjén található, alapterülete megközelítőleg 10 m<sup>2</sup>, funkciója gyermek vizesblokk.

A helyiségben jelenleg:

- 6 db WC
- 6 db mosdó

került elhelyezésre.

A feladat a helyiség komplex, teljes körű felújítása, amely magában foglalja az építészeti, gépészeti és elektromos rendszerek korszerűsítését.

## **2. Vonatkozó szabványok és előírások**

A kivitelezés során az alábbi szabványok és előírások betartása kötelező:

- MSZ EN 14411 – Kerámia burkolólapok
  - MSZ EN 12004 – Csemperagasztók
  - MSZ EN 13888 – Fugázóanyagok
  - MSZ EN 12056 – Szennyvíz- és csapadékvíz elvezetés
  - MSZ EN 806 – Ivóvíz rendszerek
  - MSZ HD 60364 – Villamos berendezések létesítése
  - OTÉK és közintézményi higiéniai előírások
- 

## **3. Bontási munkák**

### **3.1. Építészeti bontás**

- Padlóburkolat teljes elbontása
  - Oldalfali csempeburkolat bontása
  - Alatta lévő ragasztott gipszkarton burkolat teljes eltávolítása
  - Szaniterek, szerelvények bontása
- 

### **3.2. Gépészeti bontás**

- Vízvezeték-hálózat bontása a főelzáróig
  - Teljes lefolyórendszer bontása a gerincvezetékig
  - Bojler bontása
- 

### **3.3. Elektromos bontás**

- Teljes elektromos hálózat bontása
- Szerelvények, világítás eltávolítása

- 3.4. Hulladékkezelés
  - Építési hulladék szelektív gyűjtése
  - Szelektált anyagok elszállítása engedélyezett lerakóba
- 

#### **4. Aljzat és falelőkészítés**

- Beton fogadófelület mechanikai tisztítása:
  - csiszolással
  - véséssel

Cél:

- megfelelő tapadás biztosítása
  - síkpontosság kialakítása
  - Új oldalfal vakolat készítése a gipszkarton helyett
- 

#### **5. Burkolási munkák**

- 5.1. Általános követelmények
  - Oldalfali burkolat: ajtómagasságig
  - Burkolólap kiválasztása:
    - minimum 5 minta bemutatása
    - Megrendelő által kiválasztva
- 

#### **5.2. Műszaki követelmények**

Oldalfali burkolat:

- max. 30×60 cm lapméret

Padlóburkolat:

- max. 60×60 cm lapméret

Minőségi követelmények:

- kopásállóság: min. PEI IV
- csúszásmentesség (közintézményi követelmények szerint) Cipőben használt felületek (általános közlekedés):

Minimum: R10

Ajánlott: R10–R11

- könnyű tisztíthatóság
  - fertőtleníthetőség
- 

### **5.3. Kivitelezési előírások**

- Minimális fugaszélesség (1–2 mm, rektifikált lap esetén), javasolt rektifikált (élciszolt) lapok alkalmazásának megvizsgálása
  - Fugázás esztétikus kialakítással
  - Pozitív élek:
    - eloxált fém élvédő alkalmazása
- 

### **5.4. Esztétikai követelmények**

- Világos, barátságos színvilág
  - Gyermekektől illeszkedő megjelenés
- 

## **6. Gépészeti munkák**

### **6.1. Vízellátás**

- Teljes víznyomóvezeték cseréje a főelzárótól
  - Új csőhálózat kiépítése
-

## 6.2. Melegvíz ellátás

- Bojler bontása
  - Átvizsgálás, karbantartás
  - Új rögzítés és csatlakozások kialakítása
  - Stabil tartószerkezet kiépítése
- 

## 6.3. Szennyvíz rendszer

- Teljes lefolyóhálózat cseréje a gerincvezetékig
  - 1 db padlóösszefolyó beépítése
- 

## 7. Elektromos munkák

- Teljes vezetékhalózat felújítása
  - 2 db 60×60 cm LED panel világítás
  - Bojler leválasztó kapcsoló
  - Falon kívüli vezeték falba süllyesztése
  - Érintésvédelem kialakítása
- 

## 8. Fűtés korszerűsítés

- Radiátor cseréje:
    - típus: acéllemez, duplakonvektoros
    - méret: 600/800
  - Termoszelep beépítése
  - Védőburkolat:
    - bontható kivitelben
-

## 9. Szaniterek

- Mosdók
  - Gyermek méretű kialakítás
  - Lekerekített forma
  - Karos keverőcsaptelep
  - Szifon
- 

- Gyermek WC-k
  - Alsó kifolyású gyermek WC
  - Alacsonyra szerelt öblítőtartály
  - Műanyag ülőke (strapabíró, lecsapódásmentes)
  - Szín: fehér
- 

- Tükrök
  - Méret: 30×30 vagy 30×60 cm
  - Későbbi pontosítás szerint
- 

## 10. WC válaszfal rendszer

- Egyedi gyártás helyszíni méretvétel alapján
- Anyag:
  - 28 mm vastag tömör sűrített forgácslap
- Élzárás:
  - eloxált alumínium
- Kialakítás:
  - minden oldalon élzárt
  - ajtók integrált falcolással
- Beépítés:
  - gyártó szakemberei által

- A panel felülete melamin bevonat (kemény, karc- és kopásálló műanyag, könnyen tisztítható)  
Standard színben fehér (RAL 9016), halvány szürke (RAL 7035). Hozzávetőleges méretek, standard magasság (lábbal együtt) maximum 2000 mm, láb magasság 150 mm (140...160 mm, állítható), ajtónyílás szélessége 600 mm, ajtók magassága a padló vonaltól 1250 mm. Az ajtók nyílhatnak egyben, vagy osztottan (helyigénytől függően később meghatározva),  
Lábak: állítható magasságú, rozsdamentes acél alapanyagból, padlóhoz ragasztva vagy dűbelezve, műanyag takaró rozettával. Zsanérok: ajtónként 2 db, fém, nagy teherbírású  
Ajtók kialakítása, kilincs ill. zárszerkezet: kétszárnyú kifelé nyíló ajtók, zárszerkezet és kilincs nélkül. Az Intézményeinkben bevált Típus: Bello-Expert ES-SV 28.

#### **11. Bejárati ajtó:**

A helyiség ajtaja felújításra kerül. Asztalos passzítás, állítást követően kilincs, cím és zárcsere szükséges. A kilincs, cím szálcsiszolt eloxált alumínium fém színű, az ajtózár normál kulcsos kivitel.

#### **12. Piperetárgyak:**

A piperetárgyak (falra szerelt habszappanadagolók, papírtörőadagoló, szemetes, fogmosópohártartó polc) pontos típusát, méretét a kivitelező által történő termékbemutató után Megrendelő választja ki. Javasolt termék a „Tork”.

#### **13. Felületek védelme, takarítás:**

A munkavégzés közben kivitelezői feladat a kivitelezéssel érintett területek, felületek, bútorok, berendezési tárgyak, közlekedőutak megvédése, napi takarítása és a munka végeztével a piperetakarítás elvégzése.

---

#### **14. Minőségi követelmények**

- Tartós, vandalizmusnak ellenálló kialakítás
  - Higiéniai követelmények teljesítése
  - Könnyű tisztíthatóság
  - Gyermekebiztonság (lekerekített élek)
-

## 15. Átadás-átvétel

- Rendszerek próbaüzeme
  - Víz- és szennyvízrendszer ellenőrzése
  - Elektromos mérés és jegyzőkönyv
  - Esztétikai és műszaki ellenőrzés
- 

## 16. Összefoglalás

A felújítás során:

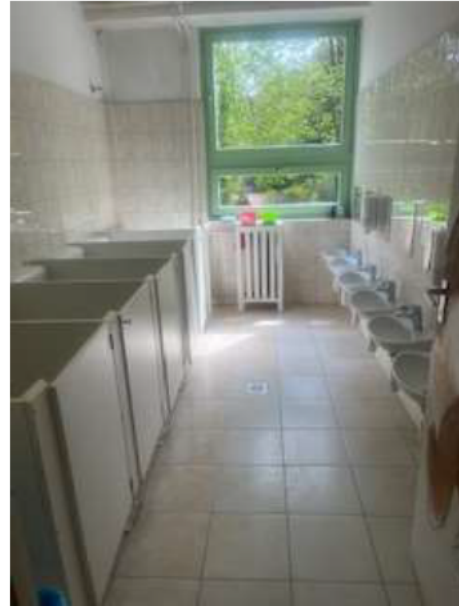
- teljes bontás és újraépítés történik
- korszerű burkolatok és gépészet készül
- gyermekbarát, biztonságos szaniterek kerülnek beépítésre
- a helyiség megfelel a közintézményi higiéniai és műszaki követelményeknek

## 17. Mennyiségkimutatás:

A feladatleírásban a kivitelezés műszaki tartalma, méret és mennyiségkimutatás került megfogalmazásra, mely tartalmazza azon Megrendelői igényeket, mely alapján a kivitelezők tájékoztatásban részesülnek az elvégzendő feladatról. A Megrendelő a megvalósítandó munkáról kiviteli tervekkel nem rendelkezik, így a kivitelező feladata, hogy a kapott információk alapján elkészítse ajánlatát, melynek tartalmaznia kell minden, a teljes megvalósításhoz szükséges összes anyagokat, segédanyagokat, díjakat, kiegészítő munkákat, anyagmozgatásokat, bontásokat, szállításokat és minden olyan feladatot, tevékenységet melyek a kulcsrakész megvalósításhoz szükségesek.

A feladat megvalósításához tartozik az organizációs feladatok ellátásától kezdve az érintésvédelmi, biztonsági, biztonságtechnikai feladatok ellátása és a takarítás is. A Megrendelő az árajánlatadás előtt helyszíni bejárást biztosít, melyen felmerülő kérdéseket a Megrendelő rövid időn belül megválaszol és elküldi minden pályázónak, hogy a kivitelezők azonos műszaki tartalom ismeretében adják meg ajánlatukat.

**Fotók:**



jelenlegi állapot



GON  
Fővállalkozó Bt.  
105 u. 6.  
042564  
13-2-13

Király Gábor  
építőmérnök  
okl. építómester szakmérnök  
műszaki szakértő